

## 定例記者会見資料



○日 時	令和5年6月8日(木) 13時30分～
○会 場	島根県立大学 本部棟2階 特別応接室
○会見者	山下一也 理事長・学長
○会見項目	<p><b>【3キャンパス】</b> ・KENDAI 未来アトリエ(第2期)の開催について .....〔資料1〕</p> <p><b>【浜田キャンパス】</b> ・「島根県立大学 短期日本語・日本文化研修 - Discover Real Japan Program 2023 - 」の実施について .....〔資料2〕</p> <p>・総合政策学会特別講演会の開催について .....〔資料3〕</p>
○資料提供項目	<p><b>【出雲キャンパス】</b> ・出雲キャンパス学園祭「つわぶき祭」の開催について .....〔資料4〕</p> <p><b>【3キャンパス】</b> ・オープンキャンパス2023について .....〔資料5〕</p> <p>・小泉八雲記念館企画展 「怪談ーラフカディオ・ハーンとの邂逅 アイルランド・日本 交流美術展」 .....〔資料6〕</p>
○行事予定	
○その他	

※会見及び資料提供に関する問い合わせは、資料に記載されている担当者あてにお願いします。  
なお、行事予定の問い合わせは、以下のとおり、お願いします。

浜田キャンパス 企画調整課 TEL 0855-24-2201  
出雲キャンパス 管理課 TEL 0853-20-0200  
松江キャンパス 管理課 TEL 0852-26-5525

島根県立大学  
マスコット  
キャラクター  
オロリン



※次回の定例記者会見は 令和5年7月13日(木) 13:30 から開催予定です。

令和5年6月5日  
公立大学法人島根県立大学  
事務局連携交流課  
担当：坂田、河部、藪田  
電話：0855-25-9063

< 報道機関各位 >

## KENDAI未来アトリエ（第2期）の開催について

島根県立大学の高大連携 人づくりプロジェクト「KENDAI未来アトリエ（第2期）」をやすぎ懐古館一風亭（YASUGI未来アトリエ※）にて開催します。第2期も安来市と共同開催とし、安来高校と情報科学高校の高校生を対象に本学教員、本学学生、安来の社会人等が交流しながら“仕事のつながり”から“社会のひろがり”を学び、自分の未来と地域の未来を同時に考える講座です。その概要は下記及び別添チラシをご参照ください。

また、今回のKENDAI未来アトリエでは新たに本学の7名の学生が“サポート学生”として高校生の学びを支援するほか、各アトリエ活動のテーマに関連した学部・学科に所属する本学の学生が、それぞれ社会人と同様に“ゲスト学生”として参加し進路の決め方、現在の学んでいること等を交流ワークで取り上げながら高校生の学びを応援します。

### 記

- 日 程：アトリエ活動① 「地域の仕組みを作る・動かす仕事」  
令和5年6月11日（日）13：00～16：00
- アトリエ活動② 「モノ・コト・トキを作り出す仕事」  
令和5年7月 1日（土）13：00～16：00
- アトリエ活動③ 「人の人生によりそう仕事」  
令和5年8月12日（土） 9：00～12：00
- アトリエ活動④ 「総括ワークショップ」（アトリエ活動③と同日開催）  
令和5年8月12日（土）13：00～15：00

場 所：やすぎ懐古館 一風亭（YASUGI未来アトリエ）  
（島根県安来市安来町1639-1）

対 象：島根県立安来高等学校、島根県立情報科学高校の生徒  
（5月31日時点において、高校生の申込者数は28名）

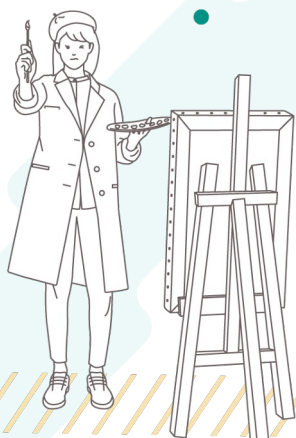
※YASUGI未来アトリエ

公立大学法人島根県立大学は安来市・安来商工会議所・安来市商工会との包括的連携協定（令和4年3月11日締結）にもとづき、高大連携、ゼミ活動、学生交流等の拠点づくりの一步として、やすぎ懐古館一風亭内に「島根県立大学・島根県立大学短期大学部サテライトキャンパス（YASUGI 未来アトリエ）」を開設した。

# KENDAI

# 未来 アートリエ

未来の自分に  
出会う場所



## KENDAI 未来アートリエ 第2期生募集!

申込  
〆切 **5/23** (火) 17:00  
Webフォーム受付 (裏面参照)

対象：安来高校・情報科学高校

第2期

**6/1**

受講開始

動画視聴URL  
配信開始

キャリア・進路選択に役立つ  
オリジナル事前動画視聴

6/11

7/1

8/12

大学生・社会人との  
ワークショップ型講座

**8/12**

講座修了

最終ワーク  
ショップ

詳しい日程は  
裏面へ

### KENDAI未来アートリエとは?

- ✓ 県立大学と安来市の連携で2022年度から実施している高大連携型キャリア教育プログラムです。
- ✓ 約3ヶ月間の講座はオリジナルテキスト、県立大学の教員による大学の学びワンポイント動画、社会人・大学生との交流を組み合わせ実施します。
- ✓ “仕事のつながり”から“社会のひろがり”を学び、自分の未来と地域の未来を同時に考える講座です
- ✓ 全てアクティブ・ラーニング形式での実施です。自分の主体性やコミュニケーション能力、論理的思考力・表現力を高めたい人にもオススメです。

問合せ 島根県立大学浜田キャンパス連携交流課 TEL：0855-25-9063 E-mail：mirai-atelier@u-shimane.ac.jp



島根県立大学  
島根県立大学短期大学部

×



安来市

×



島根県立安来高等学校



島根県立情報科学高等学校

## 申込み→LINE公式参加まで

次のQRコードにアクセスしWebフォームに必要事項を入力。



5/23 (火)  
17:00

各高校の先生を通して未来アトリエ2期生用LINE公式QRを受け取り。

5/25 (木) 頃に  
配布予定

未来アトリエのLINE公式に各自参加。県立大学事務局からメッセージが届き、講座の受講を開始。

LINE公式の友だち追加は  
5月中に！これで受講準備完了。

## 第2期生プログラム

### STEP 1

#### 動画視聴

- 未来アトリエの楽しみ方やキャリア・進路選択に関する最新理論の動画を視聴。
- キャリアコンサルタント国家資格保有者が担当します。

### STEP 2

動画視聴 + 交流ワーク × 3  
テーマ

- 世の中の仕事を3つに分け、社会的意味やつながりを見つける新感覚のキャリア講座。
- 将来の夢が今ある人は、その夢について深く理解でき、まだ将来を決めきれない人は方向性が見えてくる…県大の教員が多数協力する事前動画と大学生・社会人との交流ワークショップで受講生の学びを応援します。

### STEP 3

#### ワーク ショップ

- 講座の学びをキャリアデザインにつなげるワークショップ。ここでの個人制作物が進学希望理由や自己PR等を考えるときに役立ちます。

### ★GOAL★

—目指す受講後の姿—

- ✓ 他世代・多くの分野の人との出会いから「自分だけの経験」を持つ！
- ✓ 広い視野と自信を持って、自分の進路選択が語れる！

STEP	テーマ・概要	実施日	協力 (予定)
STEP1 総論	①100年人生をワクワクで描くための最新キャリア理論 ②安来未来アトリエの楽しみ方	▶動画視聴 5/10～配信 (この動画のみ申込み ナシで視聴可能)	高須佳奈 (島根県立大学 准教授/キャリアコンサル タント)
STEP2 交流	アトリエ活動① 「地域の仕組みを作る・動かす仕事」 —公務・金融・ソーシャルビジネスの世界—	▶動画事前視聴 6/1～配信  ▶交流ワーク@一風亭 <b>6/11 (日)</b> 13:00-16:00	・ 県大教員 (浜田・松江)  ・ 県大生 (浜田・松江) ・ 安来市社会人
	アトリエ活動② 「モノ・コト・トキを作り出す仕事」 —地元企業の見方が変わる! 「産業」の世界—	▶動画事前視聴 6/21～配信  ▶交流ワーク@一風亭 <b>7/1 (土)</b> 13:00-16:00	・ 県大教員 (浜田・松江)  ・ 県大生 (浜田・松江) ・ 安来市社会人
	アトリエ活動③ 「人の人生によりそう仕事」 —医療と健康&保育・教育の世界—	▶動画事前視聴 8/2～配信  ▶交流ワーク@一風亭 <b>8/12 (土)</b> 9:00-12:00	・ 県大教員 (浜田・松江)  ・ 県大生 (出雲・松江) ・ 安来市社会人
STEP3 総括	アトリエ活動④ 「総括ワークショップ」 —さまざまな仕事・人生・学びから、 社会を見渡し、自分のキャリアを彩る—	▶対面ワークショップ @一風亭 <b>8/12 (土)</b> 13:00-15:00	・ 事務局一同

- 各取組の連絡や個別サポートは事務局 (島根県立大学) より本講座LINE公式アカウントから行います。
- 高須佳奈 (島根県立大学准教授)、山根久美子・櫛田泰葉 (安来市高校魅力化推進員) が本講座のナビゲーターを担当します。
- 島根県立大学連携交流課 (担当: 藪田/山川) と安来市役所やすぎ暮らし推進課 (担当: 古澤/大東) が本講座の運営を担当します。



2022 KENDAI 未来アトリエ ～安来市における実施の様子～

令和4年3月11日に、安来商工会議所及び安来市商工会並びに安来市との包括的な連携協定を結びました。これは高大連携、人材育成や産学の連携に寄与することを目的に締結され、今後、四者の密接な相互連携と協力を通して、地域の課題解決や発展に関する取り組みを行うことを目指します。



▲締結式の様子（写真撮影時のみマスクを外しています）

また令和4年6月18日より、本学の高大連携人づくりプロジェクト「KENDAI 未来アトリエ（第1期）」が始まりました。第1期となる今回は安来市と共同で開催し、安来高校と情報科学高校の生徒29名が参加しました。

同日は新たに設置したサテライトキャンパス「YASUGI 未来アトリエ」にて、交流ワークショップ（以下WS）を行い、その後7月30日、8月17日の計3回開催しました。



▲集合写真（写真撮影時のみマスクを外しています）



▲サテライトキャンパス除幕式の様子



▲第1回交流WSの様子



▲第2回交流WSの様子



▲第3回交流WSの様子



▲本学教員による事前動画の様子

### 【参考資料1】交流WSにご協力いただいた社会人の所属一覧

アトリエ活動① (6/18) 医療・保育・教育	アトリエ活動② (7/30) 公務・金融・ソーシャルビジネス	アトリエ活動③ (8/17) 地元企業
認定こども園大塚	山陰合同銀行	大森ファーム
認定こども園広瀬	島根銀行	Tocch (ソフトウェア開発・動画制作)
安来第一病院 (看護師、公認心理士)	えーひだカンパニー (株)	榎守谷刃物研究所
南小学校	安来市	榎ひろせプロダクト
母里小学校		広瀬和紙 紙季漉
安来市地域包括支援センター (保健師)		
安来市消防本部		

### 【参考資料2】参加した高校生からの感想 (一部)

- 就職して終わりではなく、日々勉強だということが分かってよかったです。
- 地域のため、人のために役に立ちたいという熱い思いを持っていることを知って、地域のために働くのも素敵だなと思えるようになりました。
- 学校の授業以外で社会人の方と関われるのはとても貴重な機会だし、様々な職種の方のお話が聞けて良かったです。
- 転職するのは今の時代当たり前なんだなと思いました。やりたいと思ったことに挑戦しやすいなと思いました。
- 進路がまだ決まっていなかったけど、どう考えたらいいのか教えてもらえてよかったです。

2023 年 6 月 8 日



島根県立大学 短期日本語・日本文化研修

## Discover Real Japan Program 2023

島根県立大学連携交流課

## 【 研修の概要 】

1. 名 称： 島根県立大学 短期日本語・日本文化研修 2023  
Discover Real Japan Program 2023
2. 目 的： 本学の交流協定校をはじめとする海外の大学から日本語学習者を集め、本学の学生や島根県の地域住民との交流を通して、体験的に日本語、日本社会、文化を学ぶ機会を提供することにより、短期留学生の本学への長期留学促進、及び 本学学生の異文化理解の促進と長期留学への動機づけにつなげること。

**対象者：** 本学の交流協定校からの推薦を受けた学生で一定の日本語レベルを有する学生。

## 3. 詳細：

期間	2023 年 7 月 4 日(火)開講 ～ 7 月 12 日(水)閉講 <b>入寮：7 月 3 日(月) / 解散：7 月 14 日(金)</b> 11 泊
宿泊	1) 7/3-7/12 島根県立大学浜田キャンパス ゲストルーム(島根県浜田市野原町 2433-2) * 7/7-7/9 島根県川本町 宿泊施設 2) 7/13 広島市内ホテル (調整中)
参加費用	76,000 円 (日本語授業料・施設利用料等を免除)
費用内訳	文化体験料・宿泊費(11 泊)・食費 (朝 6/ 昼 8/ 夜 5) * <b>自己負担：</b> 渡航費、海外旅行保険料、食費 (提供のないとき)、個人的交通費、任意のプログラム、お小遣いなど
対象者	1) 本学と協定等を締結している日本国外の大学の正規課程に在籍する学生 2) 日本語能力試験(JLPT) <b>N3 レベル</b> の日本語能力を有すること *プログラム内容は JLPTN 3 レベルを対象とするため、
参加者	中国 安徽財經大学 2 名 台湾 台中科技大学 2 名 合計 2 大学から 4 名

日程詳細は裏面をご覧ください





令和5年6月8日  
島根県立大学・浜田キャンパス  
担当：企画調整課（山下）  
電話：0855-24-2201

## 島根県立大学総合政策学会特別講演会の開催について

島根県立大学総合政策学会では、各界の第一線で活躍されている文化人、経済人等を講師に迎え、教員・学生はもとより地域住民の皆様を対象に講演会を開催しています。

今回は、大阪大学大学院人間科学研究科 教授 吉川徹 氏をお迎えして下記のとおり開催いたします。

### 記

- 日 時 令和5年7月13日（木） 16時30分～18時00分まで
- 会 場 島根県立大学浜田キャンパス 講堂
- 演 題 「地方の人口減のしくみを知ろう」
- 講 師 吉川 徹 氏（大阪大学大学院 人間科学研究科 教授）

以上

**※入場は無料・事前申込不要です。どなたでもご参加いただけます。**

島根県立大学総合政策学会は、総合政策学に関わる研究、発表及びその他本学設立の趣旨にかなう幅広い分野に関する研究活動並びに内外の学者、研究者等を招待した研修とその報告活動を目的としており、本学の教員、学生を主な会員としています。

年2回特別講演会の開催を行うほか、「総合政策論叢」の発刊、学生表彰などの活動を行っております。

# 島根県立大学総合政策学会 第39回 特別講演会

講師

大阪大学大学院 人間科学研究科 教授

きっかわ とおる

**吉川 徹 氏**

演題

**「地方の人口減のしくみを知ろう」**日時  
会場**2023年7月13日(木) 16時30分から18時まで  
島根県立大学浜田キャンパス 講堂**

---

## 講師プロフィール

---

大阪大学大学院 人間科学研究科 教授。島根県松江市生まれ。大阪大大学院修了。

専門は計量社会学、学歴社会論。

著書に『学歴分断社会』、『日本の分断～切り離される非大卒若者たち』のほか  
島根県からの大学進学流出を扱った『学歴社会のローカル・トラック』など。

※入場無料・事前申込不要です。

多くの皆様のご来学をお待ちしております。

お問い合わせ先：島根県立大学 事務局 企画調整課

〒697-0016 浜田市野原町2433-2 TEL:0855-24-2201

# TUWA

2023  
The  
University  
of  
Shimane

# BUKI

## Re:start

2023.6.10 [SAT]  
10:00 START!!

### SCHEDULE 【中庭にて開催】

- 10:00~10:20 オープニング
- 10:20~10:25 紹介
- 10:35~11:05 軽音サークル
- 11:10~11:50 ダンスサークル
- 12:00~13:00 有志ステージ
- 13:05~13:15 手話サークル
- 14:00~14:30 北陵高校吹奏楽部
- 14:50~15:50 バンド(DNAGAINZ)外部

外部  
出展

- あそび
- CSいずも
- G3
- きいろいお店
- イトホテルミー
- 神田屋
- リソースナース会
- 健康チェック
- 献血・骨髄ドナー登録



# OPEN CAMPUS



ともに、  
あゆむ。 *tomonī ayumu*





## 浜田キャンパス

7/29 sat

○国際関係学部・  
地域政策学部  
13:00 - 16:00  
受付開始 12:30



◀ 詳細はコチラ!



◀ お申込みはコチラ!

申込期限  
7/24  
mon

### Contents

- ・模擬講義、コース紹介
- ・各種相談(入試、学生生活・留学相談など)
- ・キャンパスツアー
- ・保護者説明会

※無料送迎バスを運行します。  
(島根県東部地区方面)

国際関係学部 国際関係学科  
地域政策学部 地域政策学科

## 出雲キャンパス

7/8 sat

○看護栄養学部  
(看護学科・健康栄養学科)  
13:30 - 16:30  
受付開始 13:00

8/8 tue

○別科 助産学専攻  
13:55 - 16:30



◀ 詳細・お申込はコチラ!

看護栄養学部

申込期限  
6/23  
fri

別科

申込期限  
7/25  
tue

### Contents

#### 看護栄養学部

- ・学科紹介、学生発表、模擬講義
- ・キャンパスツアー
- ・個別相談ブース等

#### 別科 助産学専攻

- ・別科紹介、入試・学生生活紹介
- ・分娩介助演習紹介
- ・学生相談、教員相談

※対面では実施せず、全ての方がZOOM参加となります。

※なお、参加者は看護師国家試験

受験資格取得見込者(令和6年3月)

または取得者および看護師免許取得者のみに限定します。

看護栄養学部 看護学科/健康栄養学科  
別科 助産学専攻

## 松江キャンパス

7/8 sat

○人間文化学部  
(保育教育学科・地域文化学科)  
9:20 - 12:30  
受付開始 9:00

○短期大学部  
(保育学科・文化情報学科)  
13:20 - 16:30  
受付開始 13:00



◀ 詳細・お申込はコチラ!

申込期限  
6/23  
fri

### Contents

- ・学科紹介、学生発表、模擬講義
- ・各種相談(入試、学生生活など)
- ・学生相談ブース
- ・キャンパスツアー
- ・絵本読み聞かせ実演
- ・保護者向け説明会(就職支援等)
- ・無料学食体験(事前申込要)


※無料送迎バスを運行します。  
(島根県西部地区方面・鳥取方面)

人間文化学部 保育教育学科/地域文化学科  
短期大学部 保育学科/文化情報学科

## WEBオープンキャンパス 特設サイト

7月上旬リニューアル予定!

様々な動画コンテンツを順次公開します。  
ぜひ、事前に視聴してオープンキャンパス  
にご参加ください!

島根県立大学 WEBオープンキャンパス   
<http://www.u-shimane.ac.jp/weboc>



感染症対策  
について

感染症対策については、各キャンパスからのお知らせに従ってください。

島根県立大学   
<http://www.u-shimane.ac.jp>



2023 (小泉八雲の誕生日)

6.27(火)

↓  
9.24(日)

開館時間

8:30-18:30(受付終了18:10)

会期中無休

入館料

[大人]410円

・団体320円

・記念館・旧居2館共通券560円

[小・中学生]200円

・団体160円

・記念館・旧居2館共通券280円

主催

Blue Moon Projects

小泉八雲記念館

共催

一般社団法人八雲会

松江市

協力

Culture Ireland

SO Fine Art Editions

Department of Foreign Affairs Ireland

The Office of Public Works in Ireland

駐日アイルランド大使館

東京藝術大学版画研究室

柳沢画廊

板津石版画工房

焼津小泉八雲記念館

山陰日本アイルランド協会

◆ Ballinglen Museum

Lafcadio Hearn Japanese Gardens

Coastguard Cultural Centre Tramore

Hyde Bridge Gallery

Yeats Society Sligo

The Hunt Museum

Farmleigh Gallery

最新情報はウェブサイト、SNSで

www.hearn-museum-matsue.jp



小泉八雲記念館

Lafcadio Hearn Memorial Museum

〒690-0872 島根県松江市奥谷町322

[電話]0852-21-2147

[ファックス]0852-21-2156

資料6

アイルランドと日本を  
交流美術展  
拠点とする40名の  
アーティストが描出する  
『怪談』の世界

ラファカディオ・ハーンとの邂逅

怪談  
KWAI DAN

Encounters with  
Lafcadio Hearn  
27 Jun — 24 Sep 2023  
Lafcadio Hearn  
Memorial Museum



TOKYO UNIVERSITY OF THE ARTS / 東京藝術大学 版画研究室  
PRINT DEPARTMENT

柳沢画廊 Itazu Litho TOKYO  
YANAGISAWA GALLERY



山陰日本アイルランド協会  
SANIN JAPAN-IRELAND ASSOCIATION

メアオープン・ローラー お女中(むじな) ニッチング Stephen Lawlor | O-Jochu (Mujina) | Etching



# 『怪談』

『怪談』は、1904年にパトリック・ラフカディオ・ハーン(1850-1904)によって出版されました。本展は、ハーンの『怪談』にインスパイアされたアイルランドと日本を拠点とする40名のアーティストが、それぞれに解釈を試みた版画と写真による美術展です。彼らは、「版画」と「写真」という媒体を通して『怪談』の各話に描かれている死の尊さ、恐怖、不可避性などを表現しようと試みました。この奇妙で幽玄な物語を驚くような技法と解釈で、個性的な作品を生み出しました。この展覧会を通して、ハーン文学を讃えるとともに、彼が日本とアイルランドの間に築いた文化的な絆をより強くし、現代アートの作品を通じて文化交流が促進することを期待しています。

この企画は、スティーブ・ローラー、ケイト・マクドナー、エド・リアーノをはじめとするアイルランド人アーティストによって結成されたワーキンググループ「ブルー・ムーン・プロジェクト」が主催し、主催者からのオファーを受けて小泉八雲記念館が開催するものです。



**パトリック・ラフカディオ・ハーンとアイルランド**  
2歳で父の国アイルランドに移住したハーンは、アイルランドで過ごした幼少期を通じて口承文芸の伝統を吸収し、アメリカでジャーナリストとしての腕を磨き、さらに日本で多くの著作を書き上げました。中でも、『怪談』はハーン文学の集大成ともいえる最高傑作です。

アイルランド時代のハーンと大叔母サラ・ブレナン | 小泉八雲記念館



1. スディ | ソウル |アーカイブピグメントプリント  
2. アリス・マハー | ろくろくubi | エッチング  
3. 湯浅克俊 | 16 Zakura | 木版画



1. Sudi | Soul | Archival pigment print  
2. Alice Maher | Rokuro-Kubi | Etching  
3. Katsutoshi Yuasa | 16 Zakura | Woodblock

## イベント情報

- 夏休み親子企画 ナイトミュージアム**  
親子で楽しむアイルランド ハープと歌と物語  
7.29⑤ 19:00 出演 奈加靖子さん(アイルリッシュハープ弾き語り)
- 夏休みこども企画**  
子どものためのアート体験教室  
シルクスクリーンっていう版画を楽しんじゃお!  
8.19⑤ 13:30 講師 福井一尊先生(島根県立大学教授) + 福井ゼミ
- クロージング 水燈路企画 ナイトミュージアム**  
アイルリッシュ・ミュージック・セッション  
9.24⑥ 19:00  
演奏 キョーネル・アガス・クラック(山陰日本アイルランド協会)

## 巡回予定

Tour schedule

本展の詳細情報

www.kwaidanexhibition.com



2023	6.27④—9.24⑥	日本	小泉八雲記念館	島根県松江市
	10.14④—2024.1.8⑥	日本	焼津小泉八雲記念館	静岡県焼津市
2024	(詳細未定)	日本	柳沢画廊	埼玉県さいたま市
	4.18④—5.24④	アイルランド	Ballinglen Museum	メイヨー
	5.31④—7.12④	アイルランド	Lafcadio Hearn Japanese Gardens & Coastguard Cultural Centre Tramore	ウォーターフォード
	7.30④—8.30④	アイルランド	Hyde Bridge Gallery, Yeats Building	スライゴ
	12.3④—2025.2.22⑥	アイルランド	The Hunt Museum	リムリック
2025	3.6④—8.24⑥	アイルランド	Farmleigh House & Estate, Art Gallery	ダブリン
	(詳細未定)	日本	駐日アイルランド大使館	東京都新宿区
	(詳細未定)	日本	大阪・関西万博	大阪市



「JR松江駅から」のぐらりと松江レインラインバス約16分「小泉八雲記念館前」下車 ●路線バス約14分「塩見繩手」下車、徒歩5分 ●路線バス約20分「塩見繩手入口」下車、徒歩1分「畑電車松江しんじ湖温泉駅」から ●徒歩約20分「P」専用駐車場はございませんので、最寄りの駐車場(有料)をご利用ください。