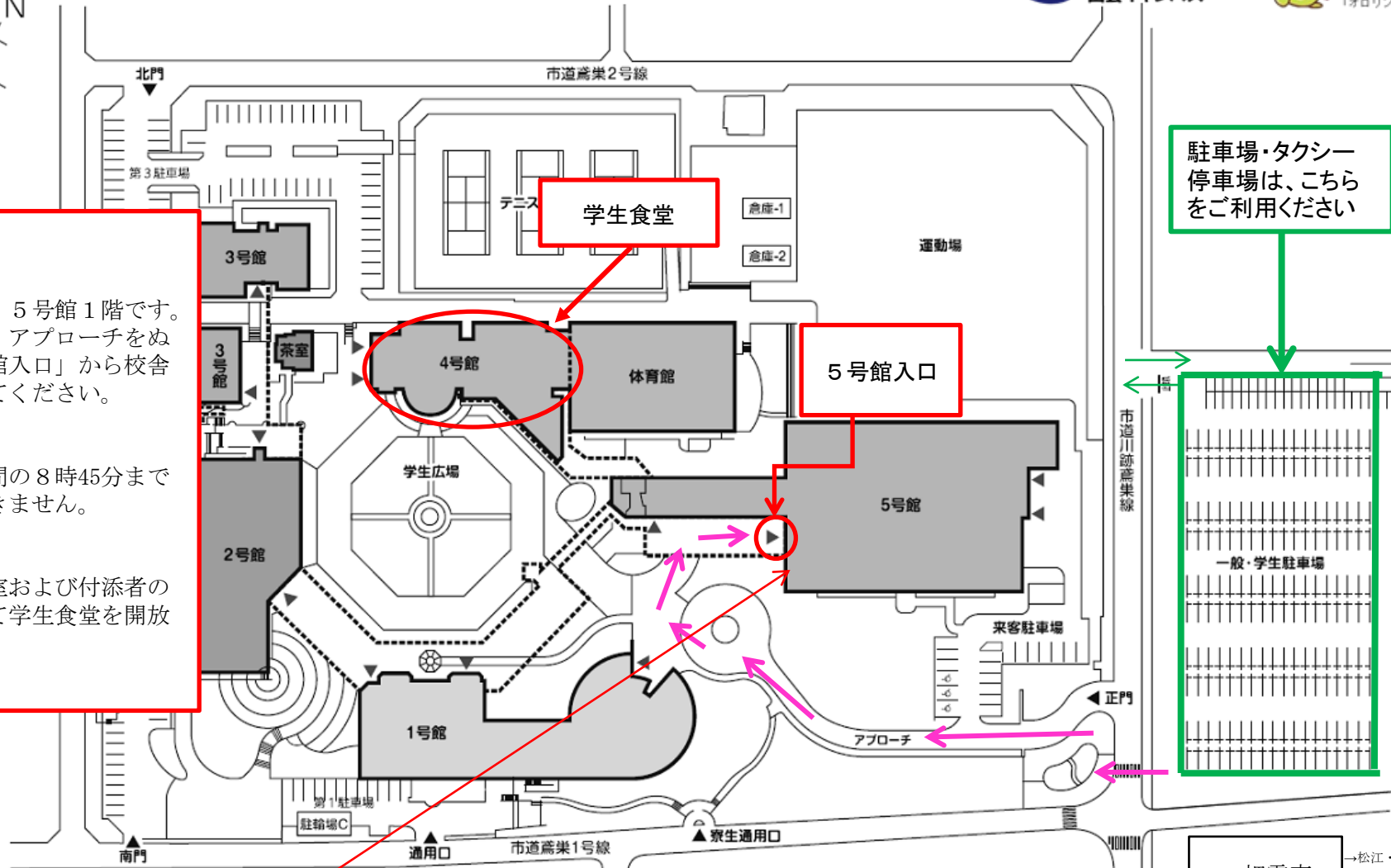
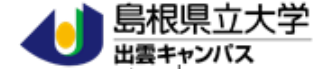


看護栄養学部健康栄養学科 一般選抜 試験会場案内図

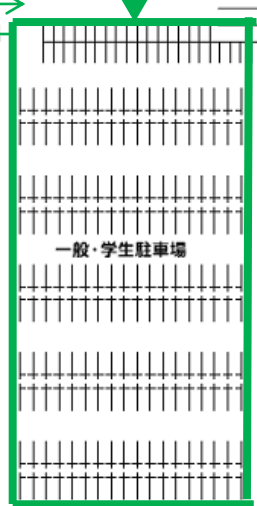
出雲キャンパス 全体図

地域のニーズに応え、地域と協働し、地域に信頼される大学



- ① 受付場所は、5号館1階です。正門を入り、アプローチをぬけて「5号館入口」から校舎内へ入場してください。
- ② 受付開始時間の8時45分までは、入場できません。
- ③ 受験生休憩室および付添者の待合室として学生食堂を開放します。

駐車場・タクシー
停車場は、こちら
をご利用ください



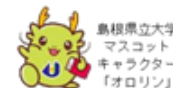
校舎内の詳細は、裏面を参照してください。

一畑電車
「川跡」駅
→松江・平田

本社・出雲市←

校舎内

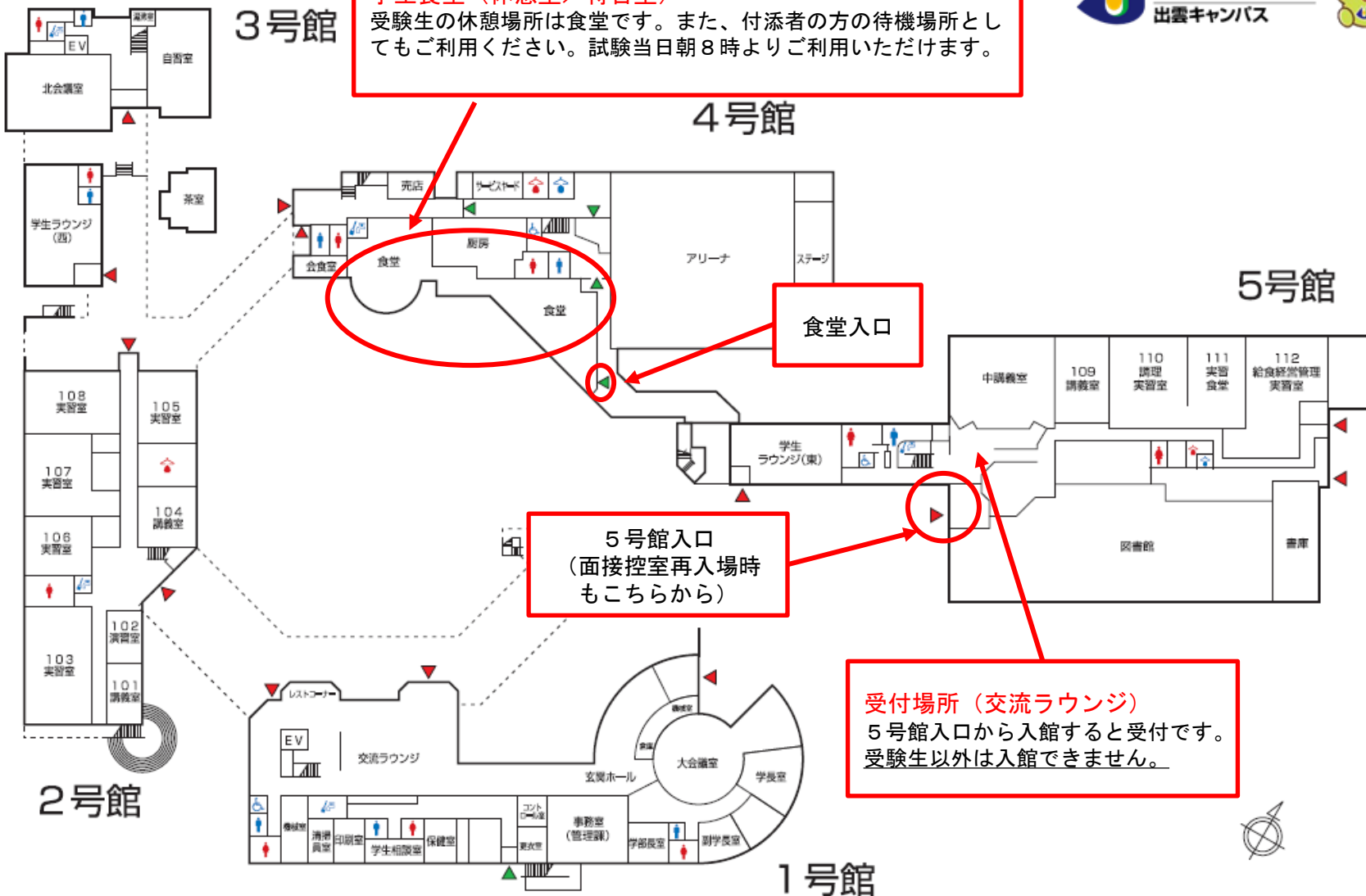
地域のニーズに応え、地域と協働し、地域に信頼される大学



鳥根県立大学
マスコット
キャラクター
「オロリン」

学生食堂（休憩室／待合室）

受験生の休憩場所は食堂です。また、付添者の方の待機場所としてもご利用ください。試験当日朝8時よりご利用いただけます。



食堂入口

5号館入口
(面接控室再入場時
もこちらから)

受付場所 (交流ラウンジ)
5号館入口から入館すると受付です。
受験生以外は入館できません。

3号館

4号館

5号館

2号館

1号館