



マスコットキャラクター
「オロリン」



The University of Shimane

令和3年度
公立大学法人島根県立大学

地域連携活動報告書

全学・概要版 2021.4 ▶ 2022.3

The University of Shimane

HAMADA

IZUMO

MATSUE



公立大学法人 島根県立大学

CONTENTS

令和3年度

地域連携活動報告書(全学・概要版)

1	KENDAI縁結びフォーラム	2
	浜田市と島根県立大学の共同研究成果報告会	
	益田市と島根県立大学の共同研究成果報告会	
	しまね地域国際研究センターの研究発表	
	しまね地域マイスターの学生研究発表	
	地域貢献推進奨励金活動報告	
	令和3年度大学連携プロジェクト実証事業(島根県西部県民センター事業)	
2	大田市との包括的連携協定	7
3	安来商工会議所・安来市商工会・安来市との包括的連携協定	7
4	石見四市の各商工会議所との包括的連携協定 (浜田商工会議所、益田商工会議所、大田商工会議所、江津商工会議所)	8
5	平田商工会議所との包括的連携協定	9
6	出雲商工会議所との包括的連携協定	9
7	島根県商工会連合会との包括的連携協定	10
8	公益社団法人島根県栄養士会との包括的連携協定	10
9	一般社団法人中国地域ニュービジネス協議会との包括的連携協定	11
10	カナツ技建工業株式会社との連携協力に関する協定	11
11	日本労働組合総連合会島根県連合会との研究事業委託業務に関する契約	12
12	島根県立出雲商業高等学校との高大連携に関する協定	12



KENDA I 縁結びフォーラム

令和3年度の成果報告会となる「KENDA I 縁結びフォーラム」は、新型コロナウイルス感染症拡大防止の観点から、オンラインにより開催しました。令和4年2月15日(火)から令和4年2月24日(木)の期間に公開され、自治体等関係団体のみなさま、県内外の高等教育機関、一般企業・団体、地域の方々など、82名の視聴をいただきました(動画の視聴回数は延べ327回)。

「浜田市との共同研究成果報告会」、「益田市との共同研究成果報告会」、「しまね地域マイスターの学生研究発表」(一部成果資料も掲載)は、オンデマンド動画の配信により行いました。

また、「しまね地域国際研究センターの研究発表」、学生による地域貢献活動の取組「地域貢献推進奨励金活動報告」、「令和3年度大学連携プロジェクト実証事業(島根県西部県民センター事業)」については、オンライン上に成果資料(PDF)を掲載する方法により実施しました。



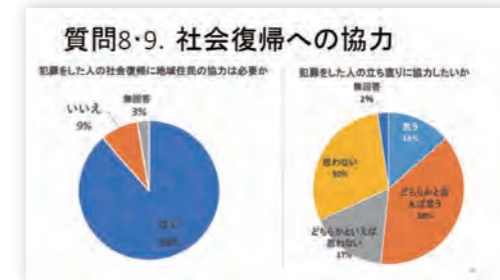
- ◆ 日時 : 令和4年2月15日(火) から 令和4年2月24日(木) まで
- ◆ 会場 : 島根県立大学ホームページ内の専用ページにおいて公開

研究発表一覧

- | | |
|------------------------|--------------------------------------|
| ○ 浜田市と島根県立大学の共同研究成果報告会 | ○ しまね地域マイスターの学生研究発表 |
| ○ 益田市と島根県立大学の共同研究成果報告会 | ○ 地域貢献推進奨励金活動報告 |
| ○ しまね地域国際研究センターの研究発表 | ○ 令和3年度大学連携プロジェクト実証事業(島根県西部県民センター事業) |

浜田市と島根県立大学の共同研究成果報告会

オンデマンド	発表者
石見神楽ライブ配信の試行を通じた課題の検討	浜田キャンパス 島根県立大学 江口 真理子 教授
浜田市再犯防止推進計画策定に伴う、地域住民の再犯防止に係る意識調査	浜田キャンパス 島根県立大学 村山 誠 教授
浜田市内のバス1日乗車券を活用した周遊プランの提案	浜田キャンパス 島根県立大学 西藤 真一 准教授
浜田市再犯防止推進計画策定に伴う、地域住民の再犯防止に係る意識調査	浜田キャンパス 島根県立大学 豊田 知世 准教授
地域のタクシー事業が果たす役割と課題	浜田キャンパス 島根県立大学 松田 善臣 准教授
浜田市民が求める高等学校のあり方や育てたい人材(育みたい力)について ～生きる力を身につけ、地域で夢を実現できる人材を育むために～	出雲キャンパス 島根県立大学 今中 美栄 教授



益田市と島根県立大学の共同研究成果報告会

オンデマンド	発表者
ワーケーションと移住・定住がもたらす潜在的な航空利用者拡大の可能性に関する調査	浜田キャンパス 島根県立大学 西藤 真一 准教授
スタートカリキュラムを活用した幼小接続の取組	松江キャンパス 島根県立大学 高橋 泰道 教授 矢島 毅昌 准教授
文字を読む力を育むための取組	松江キャンパス 島根県立大学 内山 仁志 准教授
教職員の支援方法発見力を高める取組	松江キャンパス 島根県立大学 西村 健一 准教授



縁結びフォーラムパンフレット

しまね地域国際研究センターの研究発表

資料掲載 (PDF)

青年海外協力隊との連携による地域課題の解決に向けた研究	浜田キャンパス 島根県立大学 伊藤 豊 准教授
島根県「地域おこし協力隊」に関するデータベースの構築と活用 -島根県の実態調査および長野県との比較-	浜田キャンパス 島根県立大学 西嶋 一泰 講師
『大森まちなか図書館』（仮称）の運営方式に関する研究 -「まちライブラリー」方式の適用可否を検証する-	浜田キャンパス 島根県立大学 平井 俊旭 講師
隠岐食材による健康長寿・美肌県しまね食生活支援プロジェクト ～島根県的美肌食材の紹介レシピの作成と、離島地域の食品産業支援～	出雲キャンパス 島根県立大学 今中 美栄 教授
おおち山くじらを活用した調理加工品の提案 ～幼獣（うり坊）の活用～	出雲キャンパス 島根県立大学 籠橋 有紀子 准教授
島根県における読字困難児の個別指導支援システムの構築	松江キャンパス 島根県立大学 内山 仁志 准教授

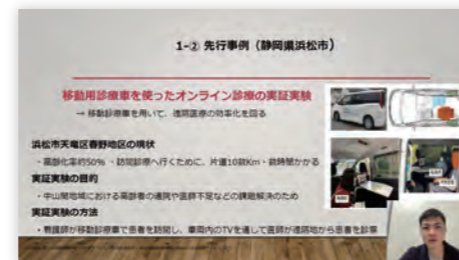


しまね地域マスターの学生研究発表

オンデマンド

しまね地域マスター論文完成後の研究発表

中山間地域におけるオンライン診療導入の可能性について	浜田キャンパス 島根県立大学総合政策学部 4年 院内 雅春
外国人観光客に対する効果的な情報発信方法の考察 -島根県邑南町を事例とした研究-	浜田キャンパス 島根県立大学総合政策学部 4年 大串 茉里望



資料掲載 (PDF)

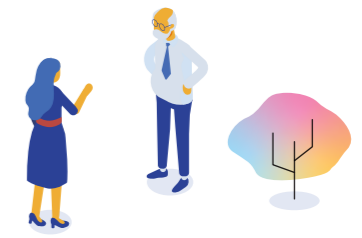
しまね地域マスター候補生の発表

松江キャンパス 島根県立大学人間文化学部保育教育学科 4年 岩田 桃可 / 持田 祐里
松江キャンパス 島根県立大学人間文化学部地域文化学科 4年 糸賀 姫華 / 今田 志央梨 / 岡本 真理弥 / 蔭山 実玲 / 勝部 瑞貴 / 加藤 天音 / 川西 詩乃 / 里田 絵利子 / 仙田 琴音 / 田中 舞 / 中嶋 朱音 / 馬場 祐希

地域貢献推進奨励金活動報告

資料掲載 (PDF)

<地域活動コース>



みんなで考える人権教育としての性教育	浜田キャンパス 島根県立大学 川中 淳子 教授
地域課題解決の「グローバルな実践知」の検証 :JICA青年海外協力隊経験者による地域づくりの実践事例と有効性の検討	浜田キャンパス 島根県立大学 佐藤 壮 教授
暮らしやすいまちづくりのための浜田市民意識調査プロジェクト	浜田キャンパス 島根県立大学 林 秀司 教授
全県をフィールドにして国政選挙における 学生の投票率アップを目指す地方創生に関する活動	浜田キャンパス 島根県立大学 光延 忠彦 教授
島根県西部に学生の関係人口を増やそう	浜田キャンパス 島根県立大学 田中 輝美 准教授
耕作放棄地での有機農業実践と有機野菜販売戦略	浜田キャンパス 島根県立大学 豊田 知世 准教授
食品ロスを活用した商品開発およびその効果の検証	浜田キャンパス 島根県立大学 豊田 知世 准教授
地域と大学生のツナガルプロジェクト	浜田キャンパス 島根県立大学 宮下 聖史 准教授
T.A_Labo (Tsuda activation laboratory)	浜田キャンパス 島根県立大学 西嶋 一泰 講師
浜田高校&隠岐島前高校生と共につくる! 食で元気にパワーアッププロジェクト!	出雲キャンパス 島根県立大学 今中 美栄 教授
女性とそのパートナーの妊娠・出産・子育ての力を養う	出雲キャンパス 島根県立大学 阿川 啓子 准教授
JR木次線沿線住民の通院患者調査プロジェクト	出雲キャンパス 島根県立大学 阿川 啓子 准教授
隠岐海士町の島食を用いた多文化共生プロジェクト -海士町の島食を通じた交流-	出雲キャンパス 島根県立大学 荒井 恵美子 講師
空き家活用で地域と共生・県大シェアハウスから魅力発信プロジェクト	出雲キャンパス 島根県立大学 渡邊 克俊 講師
学生による認知症カフェプロジェクト (認知症カフェin県大「みかんの木」)	出雲キャンパス 島根県立大学 荒木 さおり 助教
一緒に考えよう おやこ防災!! -乳幼児期の子どもと自身を守るために-	出雲キャンパス 島根県立大学 佐藤 基 助教
「だんだん減塩運動町ぐるみ」プロジェクト2021 ～知ろう適塩☆始めよう減塩～	出雲キャンパス 島根県立大学 川谷 真由美 助手
島根県の在宅訪問管理栄養士最前線 ～これからの私たちにできること～	出雲キャンパス 島根県立大学 川谷 真由美 助手
住居管理から検討する伝統的建造物群保存地区の町並み景観の地域性継承	松江キャンパス 島根県立大学 藤居 由香 准教授
木綿街道の暮らしと記憶	松江キャンパス 島根県立大学 竹田 茉耶 講師
「こっそり畑」プロジェクト	松江キャンパス 島根県立大学 小林 美沙子 講師

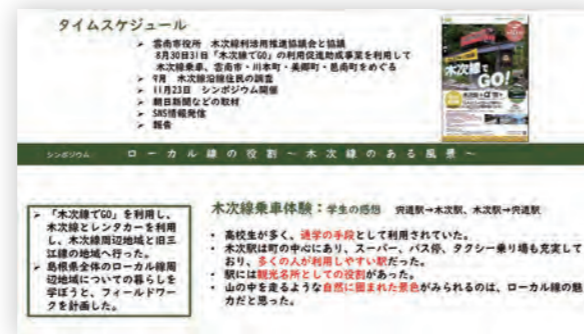
02

大田市との包括的連携協定

資料掲載 (PDF)

<県内企業との連携活動コース>

「つわのみらい塾@喜多屋」の企画運営	浜田キャンパス 島根県立大学 井上 厚史 教授
企業理念から学ぶ地元企業でのキャリアアップ	浜田キャンパス 島根県立大学 光延 忠彦 教授
小伊津産干物を使った「メニュー」「新商品」開発プロジェクト	出雲キャンパス 島根県立大学 亀山 良子 教授
しまね就職オンライン・マルシェ	出雲キャンパス 島根県立大学 森山 美香 教授
酒米糠活用大作戦 第2弾 ～アレルゲンフリー食品への活用～	出雲キャンパス 島根県立大学 籠橋 有紀子 准教授
若者よ立ち上がれ!つなげよう!島根の食文化	出雲キャンパス 島根県立大学 福田 詩織 助教
特別支援教育分野のICTに強い学生育成 ～島根県教育委員会×NTTドコモ×島根県立大学の三者協定より～	松江キャンパス 島根県立大学 西村 健一 准教授



地域社会の発展に寄与することを目的に、公立大学法人島根県立大学は令和4年3月24日に(木)、大田市との包括的な連携協定を締結しました。

今後、相互の連携関係を一層深化させ、人材育成、共同研究、知識基盤社会の形成などの諸分野の取り組みを行っていきます。



03

安来商工会議所・安来市商工会 安来市との包括的連携協定

令和3年度大学連携プロジェクト実証事業(島根県西部県民センター事業)

資料掲載 (PDF)

島根県立大学×津和野×小学生 ケンダイ寺子屋	浜田キャンパス 島根県立大学 井上 厚史 教授 播本 崇史 准教授
畑迫地区の魅力体験および竹の有効活用に関する理解向上	浜田キャンパス 島根県立大学 井上 厚史 教授 播本 崇史 准教授
子ども食堂の実態に関する考察 -全国の動向と島根県での取り組み-	浜田キャンパス 島根県立大学 角 能 准教授
次世代が考えるゼロカーボンシティの「暮らし」	浜田キャンパス 島根県立大学 田中 輝美 准教授 豊田 知世 准教授 宮下 聖史 准教授
ライフキャリアをデザインできるまち益田暮らし体験を通じて、持続可能なまちづくりとひとづくりについて考える	浜田キャンパス 島根県立大学 豊田 知世 准教授

高大連携、人材育成や産学の連携に寄与することを目的に、公立大学法人島根県立大学は令和4年3月11日(金)に、安来商工会議所及び安来市商工会並びに安来市との包括的な連携協定を締結しました。

今後、四者の密接な相互連携と協力を通して、地域の課題解決や発展に関する取り組みを行うことを目指します。



04

石見四市の各商工会議所との 包括的連携協定

令和3年12月8日(水)に、公立大学法人島根県立大学は『石見四市の各商工会議所(浜田商工会議所、益田商工会議所、大田商工会議所、江津商工会議所)』と包括的連携に関する協定を締結しました。

包括的な連携を結ぶことで、相互の密接な連携と協力を図り、産業振興、地域課題の解決、県内進学と地元就職の推進に関することなど様々な取り組みを行い、それぞれの市域はもちろん、石見地域全体の発展に寄与していきます。



浜田商工会議所



益田商工会議所



大田商工会議所



江津商工会議所



出席者全員による集合写真



05

平田商工会議所との 包括的連携協定

令和3年9月17日(金)に、公立大学法人島根県立大学は、平田商工会議所と包括的連携に関する協定を締結しました。本学と平田商工会議所とは、平成30年に同所で策定された「平田未来ビジョン」に、島根県立大学出雲キャンパスとの連携を明記されたことを端緒として、令和元年度から平田商工会議所会員の企業及び団体等と様々な事業や連携活動を継続して実施してきました。今後、より一層の協力関係を築き、地域経済の発展や魅力ある地域づくり、魅力ある大学づくりに繋げていきます。

包括的な連携を結ぶことにより、相互の密接な連携と協力を図り、地域の課題解決や発展に関する取り組みを行うことで、人材育成や連携に寄与していきます。



06

出雲商工会議所との 包括的連携協定

持続可能な地域社会に寄与することを目的に、公立大学法人島根県立大学は令和4年3月10日(木)に、出雲商工会議所との包括的な連携協定を締結しました。

今後、相互の密接な連携と協力を図り、地域の課題解決や発展、及び人材育成を行っていきます。



07

島根県商工会連合会との 包括的連携協定

持続可能な地域社会に寄与することを目的に、公立大学法人島根県立大学は令和4年2月24日(木)に、島根県商工会連合会との包括的な連携協定を締結しました。今後、相互の密接な連携と協力を図り、地域の課題解決や発展、及び人材育成を行っていきます。



09

一般社団法人中国地域ニュービジネス協議会との 包括的連携協定

令和3年11月25日(木)に、公立大学法人島根県立大学と一般社団法人中国地域ニュービジネス協議会は、人材育成、地域や産業の発展を目指す包括的連携に関する協定を締結しました。本協定は、両者の包括的な連携のもと、中国地方の将来を支えていく意欲を持つ優秀な人材の育成や、諸分野における協力関係の深化、これらによる地域発展に寄与することを目的としています。



08

公益社団法人島根県栄養士会との 包括的連携協定

令和3年11月4日(木)に、公立大学法人島根県立大学と公益社団法人島根県栄養士会は連携を締結しました。この協定締結により、管理栄養士・栄養士に対する卒後教育、地域の健康課題の解決や発展に関する取り組みを行うことで、人材育成や県民の健康づくり、魅力ある大学づくりの実現を目指します。



10

カナツ技建工業株式会社との 連携協力に関する協定

公立大学法人島根県立大学とカナツ技建工業株式会社は、連携協力に関する協定を締結し、令和4年3月16日(水)、カナツ技建工業株式会社において協定締結式をおこないました。学生の県内定着を目的とした奨学金制度「しまねの未来を担う人財奨学金」に関する事項など、島根県の将来を支える人材育成に関して連携・協力を進めます。



11

日本労働組合総連合会 島根県連合会との 研究事業委託業務に関する契約

令和3年4月23日(金)に、公立大学法人島根県立大学は、日本労働組合総連合会島根県連合会と研究事業委託業務に関する契約を締結しました。日本労働組合総連合会島根県連合会がビジョンとして掲げる「働くことを軸とする安心社会」の実現に向け、島根県内の雇用を軸とした諸課題の整理、課題解決の方策を提示するための調査・研究を実施するための連携を行うことを目的としています。

契約締結式では、本研究に取り組む学生から研究テーマに関する内容や手法、意気込みについての発表がありました。県内企業の雇用創出・定着促進に向けて、県内企業の魅力を発掘し、その魅力の発信につながるよう取り組んでまいります。



12

島根県立出雲商業高等学校との 高大連携に関する協定

令和3年7月16日(金)に、公立大学法人島根県立大学は、島根県立出雲商業高等学校と高大連携に関する協定を締結し、相互の教員・職員・学生・生徒が連携して、魅力ある大学・高等学校づくりを推進することを目的とする高大連携事業を実施しています。主な連携内容としては、協働による地域課題解決型探求学習の実施、両者と産業界が一体となり島根県で活躍できる職業人の育成、大学生と高校生の相互交流、教職員の相互の研究・交流、施設の相互利用活用となっています。



浜田キャンパス (地域連携推進委員会)

HAMADA CAMPUS

〒697-0016 島根県浜田市野原町2433-2 TEL:0855-25-9063 FAX:0855-24-2387
E-mail:h-renkei@u-shimane.ac.jp

出雲キャンパス (看護栄養交流センター)

IZUMO CAMPUS

〒693-8550 島根県出雲市西林木町151 TEL:0853-20-0220 FAX:0853-20-0227
E-mail:i-koryu@u-shimane.ac.jp

松江キャンパス (しまね地域共生センター)

MATSUE CAMPUS

〒690-0044 島根県松江市浜乃木7-24-2 TEL:0852-28-8322 FAX:0852-20-0267
E-mail:m-kyousei-c@u-shimane.ac.jp

令和3年度 地域連携活動報告書 (全学・概要版)

編集・発行

公立大学法人 島根県立大学

〒697-0016 島根県浜田市野原町 2433-2
TEL : 0855-25-9063 FAX : 0855-24-2387
E-mail : h-renkei@u-shimane.ac.jp
(連携交流課)